

# *Mycophilie* : Champignons avec noms d'animaux

## Cartes postales champignons/animaux

Michel RICHARD

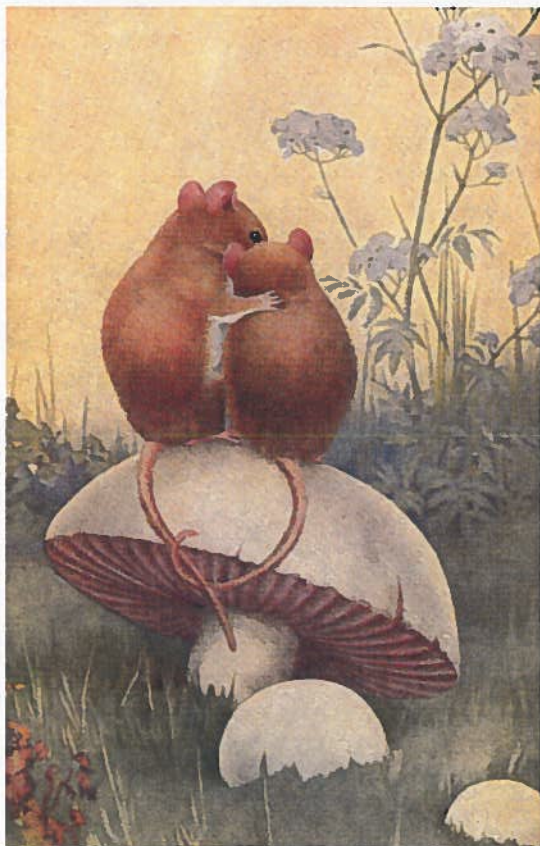
D'après une idée de Elsa MAZET, avec la participation des membres du forum « *Mycophilie* »  
Et selon les appellations trouvées dans différents guides, récents ou anciens, et la littérature en général.

### Noms français

### Noms latins (plusieurs noms français peuvent donner le même nom en latin)

Agaric pintade  
Agaric moucheté  
Amanite à lames saumon  
Amanite fauve  
Amanite hérisson  
Amanite tue-mouches  
Amanite tue-mouches dorée  
Amanite tue-mouches forme à voile jaune  
Amanite panthère  
Amanite tigrée  
Armillaire tête-de-méduse

*Agaricus moelleri* (syn. *A. praeclaresquamosus*)  
*Agaricus variegans*  
*Amanita boudieri* var. *beillei*  
*Amanita fulva*  
*Amanita echinocephala*  
*Amanita muscaria*  
*Amanita muscaria* var. *aureola*  
*Amanita muscaria* fo. *flavivolvata*  
*Amanita pantherina*  
*A. lividopallescentes* var. *tigrina*  
*Armillaria mellea*



Arpi de poule, arpillon  
Barbe de bouc  
Barbe de bouc  
Barbe de chèvre  
Barbe de chèvre  
Barbe de vache  
Bite de chien  
Bolet couleur de lion  
Bolet jaune lion  
Bolet de loup  
Bolet moucheté  
Bolet parasite  
Bolet renard  
Bolet rude gris souris  
Brebis  
Caméléon  
Canari  
Castor  
Cèpe couleur de lion  
Chèvre  
Chevrette  
Clavaire crêtée  
Clavaire à crête  
Clavaire saumonée

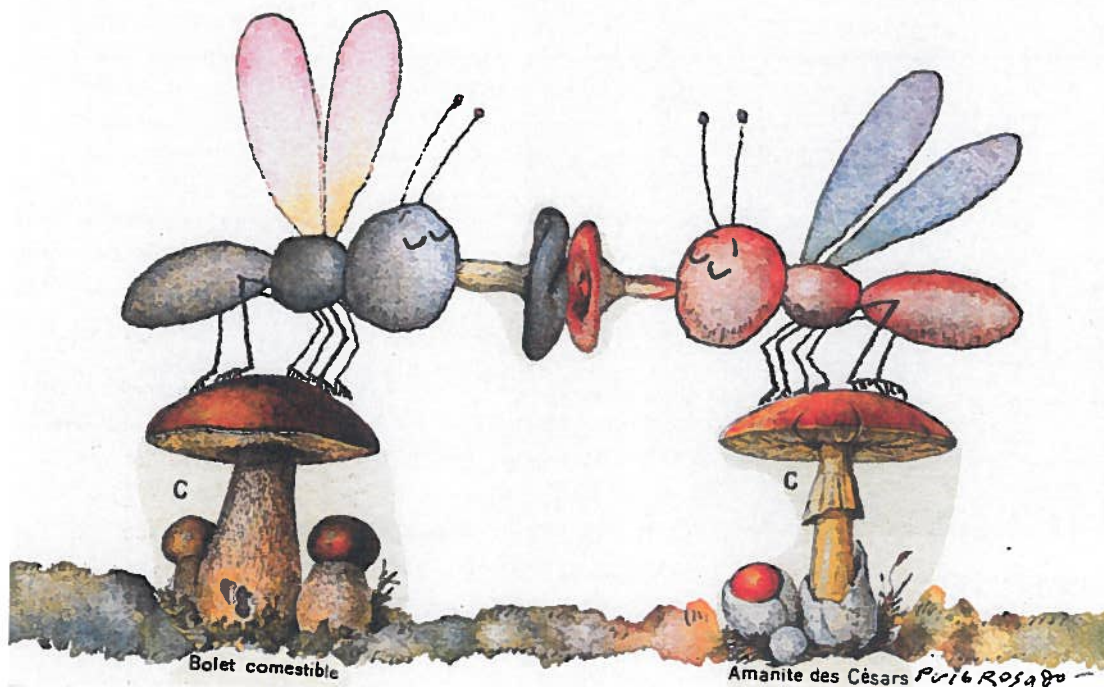
*Clavaria*  
*Sarcodon imbricatus*  
*Clavaria flava*  
*Hydnum repandum*  
*Ramaria flava*  
*Hydnum repandum*  
*Mutinus caninus*  
*Boletus leonis*  
*Xerocomus leonis*  
*Boletus lupinus*  
*Suillus variegatus*  
*P. parasiticus*  
*Leccinum vulpinum*  
*L. murinaceum*  
*Hygrocybe ovina*  
*R. Chamaeleontina*  
*Tricholoma auratum*  
*Lentinellus castoreus*  
*Boletus leonis*  
*Scutigera pes-caprae*  
*Hydnum repandum*  
*Clavaria coralloides*  
*Clavulina cristata*  
*Clavaria incarnata*

Clitocybe petite souris  
Clitocybe à odeur de poisson  
Clitocybe à odeur de poulailler  
Clitocybe saumoné  
Coccinelle  
Collybie queue de rat  
Collybie queue de souris  
Colombe rouge  
Coprin gris souris  
Coprin pie

*Clitocybe font-queri*  
*Clitocybe inornata*  
*C. phaeophthalma*  
*Clitocybe diatreta*  
*Hygrocybe coccinea*  
*Baeospora myosura*  
*Baeospora myosura*  
*Russula emetica*  
*Coprinopsis laanii* (Syn. *Coprinus laanii*)  
*Coprinopsis picaceus* (Syn. *Coprinus picaceus*)

Coprin pied de lièvre  
 Coprin sosie de pied de lièvre, C. fourmis  
 Cordyceps guêpe  
 Cordyceps langue de serpent  
 Cortinaire à odeur de bouc  
 Cortinaire couleur de faon  
 Cortinaire des chiens  
 Cortinaire des porcs  
 Cortinaire des renards  
 Cortinaire rapace  
 Couleuvrée  
 Crapaud  
 Crête de coq  
 Cystoderme requin  
 Dorade  
 Entolome couleur de canard  
 Entolome couleur de corbeau  
 Entolome fauve  
 Foie de bœuf  
 Fourmi  
 Guêpe  
 Hébelome couleur de vache  
 Hydne hérisson  
 Hygrocybe coccinelle  
 Hygrophore à odeur de Cossus (chenille)  
 Hygrophore des brebis  
 Hygrophore des chèvres  
 Hygrophore des chevreuils  
 Hygrophore cochenille

*Coprinopsis lagopus* (Syn. *Coprinus lagopus*)  
*Cordyceps myrmecophila*  
*Cordyceps sphecophila*  
*Cordyceps ophioglossoides*  
*Cortinarius traganus*  
*Cortinarius hinnuleus*  
*Cortinarius caninus*  
*Cortinarius suillus*  
*Cortinarius vulpinus*  
*Cortinarius rapaceus*  
*Macrolepiota procera*  
*Tricholoma bufonium*  
*Sparassis crispa*, *Clavaria*, *Clavulina cristata*  
*Cystoderma carcharias*  
*Amanita caesarea*  
*Entoloma anatinum*  
*Entoloma corvinum*  
*Entoloma formosum*  
*Fistulina hepatica*  
*Cordyceps myrmecophyla*  
*Cordyceps sphecophila*  
*Hebeloma vaccinum*  
*Hericium erinaceum*  
*Hygrocybe coccinea*  
*Hygrophorus cossus*  
*Hygrocybe ovina*  
*Hygrophorus camarophyllus*  
*Hygrophorus capreolarius*  
*Hygrocybe coccinea*



Hygrophore des moutons  
 Hygrophore lièvre  
 Hygrophore limace  
 Hygrophore perroquet  
 Hygrophore souris

*Hygrocybe ovina*  
*Hygrophorus leporinus*  
*H. latitabundus* (Syn. *H. limaninus*)  
*Hygrocybe psittacina*  
*Hygrophorus murinaceus*

Inocybe couleur de cerf  
 Inocybe des renards  
 Inocybe hérisson  
 Inocybe tigré  
 La galina, Jalina (la poule)  
 Lactaire à odeur de punaise  
 Lactaire couleur de lion  
 Lactaire fauve orangé  
 Lactaire couleur saumon  
 Lactaire très fauve  
 Langue de bœuf †  
 Langue de carpe  
 Langue de chat  
 Langue de veau  
 Lentin castor  
 Lentin coquillage  
 Lentin couleur d'ours  
 Lentin tigré  
 Lepiote féline  
 Lépiote requin  
 Lièvre  
 Lièvre  
 Mouton zoné  
 Mufle de vache  
 Naucorie hérisson  
 Nez de chat  
 Oreille d'âne  
 Oreille de chat

Oreille de cochon *Disciotis venosa*  
 Oreille de lièvre *Otidea onotica*  
 O. peau de crapaud *Otidea bufonia*  
 Ours *Lentinellus ursinus*  
 Panéole papillon *Paneolus papilionaceus*  
 Perdrix *Lepiota procera*  
 Phalle de chien *Mutinus caninus*  
 Pholiote aux chèvres *Rozites caperata*  
 Pied de coq *Clavaria flava*  
 Pied de chèvre *Albatrellus pes-caprae*  
 Pied de griffon *Grifola frondosa*  
 Pied de mouton *Hydnum repandum*  
 P. mouton roussissant *Hydnum rufescens*  
 Pintade *Agaricus meleagris*  
 P. en forme d'huître *Pleurotus ostreatus*  
 P. en forme de nid *Phyllotopsis nudulans*  
 Plutée couleur de cerf *Pluteus cervinus*  
 Plutée couleur de lion *Pluteus leoninus*  
 Polypore des brebis *Albatrellus ovinus*  
 Polypore hérissé *Inonotus hispidus*  
 Polypore moucheté *Polyporus lentus*  
 Polypore nid d'abeille *Scznidium nitidum*  
 P. pied- de-chèvre *Scutigera pes-caprae*  
 Polypore souris *Oligoporus tephroleucus*

Poule de bois  
 Poule des bois  
 Renard  
 Russule à odeur de hareng  
 Russule ailes de canard

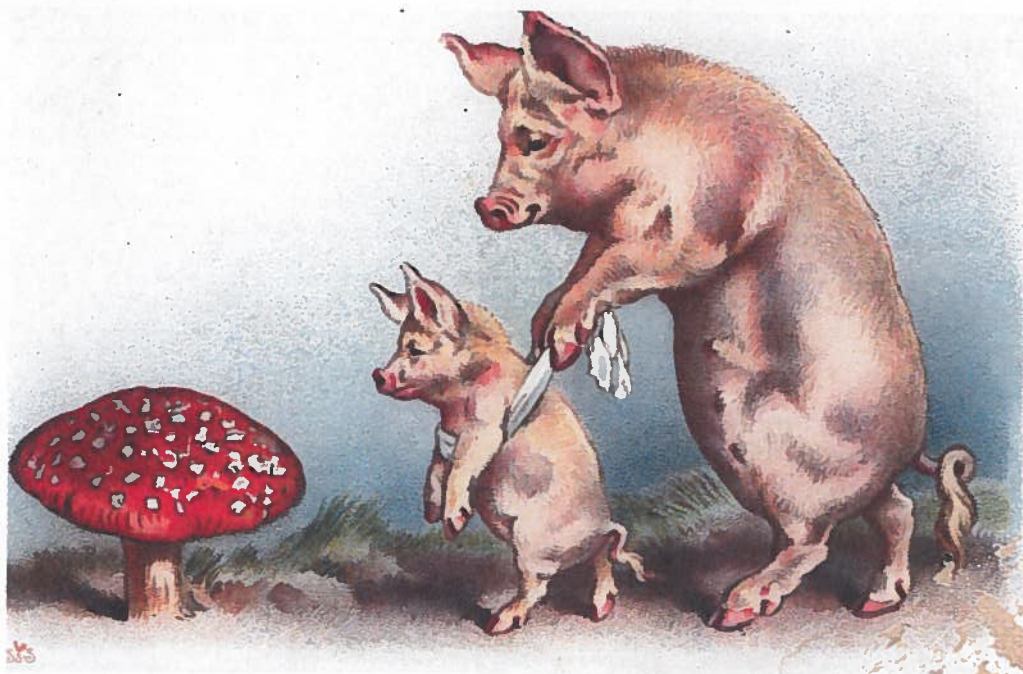
*Inocybe cervicolor*  
*Inocybe vulpinella*  
*Inocybe erinaceomorpha*  
*Inocybe tigrina*  
*Clavaria*  
*Lactarius quietus*  
*Lactarius leonis*  
*Lactarius aurantiofulvus = aurantiacus*  
*Lactarius salmonicolor*  
*Lactarius fulvissimus*  
*Fistulina hepatica*  
*Clitopilus prunulus*  
*Clitopilus prunulus*  
*Hydnum repandum*  
*Lentinellus castoreus*  
*Lentinus conchatus*  
*Lentinellus ursinus*  
*Lentinus tigrinus*  
*Lepiota felina*  
*Cystoderma carcharias*  
*Hygrophore leporinus*  
*Coprinus lagopus*  
*Lactarius torminosus*  
*Gomphidius glutinosus*  
*Phaeomarasmus erinaceus*  
*Macrolepiota procera*  
*Otidea onotica*  
*Helvella crispa*



*Grifola umbellata*  
*Grifola frondosa*  
*Cortinarius vulpinus*  
*Russula purpurata*  
*Russula anatina*

Russule belette  
 Russule caméléon  
 Russule écrevisse  
 Russule écrevisse des bouleaux  
 Russule écrevisse des chênes  
 Russule écrevisse des hêtres  
 Russule écrevisse de montagne  
 Russule écrevisse des alpages  
 Russule écrevisse des saules  
 Russule écrevisse des saules nains  
 Russule écrevisse pourpre  
 Russule écrevisse ridée  
 Russule gorge de pigeon  
 Russule jaune et rose  
 Russule plume de canard  
 Russule sang de bœuf  
 Russule saumonée des bouleaux  
 Satyre du chien  
 Saumon  
 Souris  
 Tête de méduse  
 Tramète saumonée  
 Tricholome blanche colombe  
 Tricholome crapaud  
 Tricholome colombette  
 Tricholome couleur de vache  
 Tricholome fauve  
 Tricholome gris souris  
 Tricholome pied de chèvre  
 Tricholome tigré

*Russula mustelina*  
*Russula risigallina* = *R. lutea* = *R. Chamaeleontina*  
*Russula xerampelina*  
*Russula clavipes*  
*Russula graveolens*  
*Russula faginea*  
*Russula favrei*  
*Russula pascua*  
*Russula subrubens*  
*Russula chamiteae*  
*Russula purpurata*  
*Russula cicatricata*  
*Russula grisea*  
*Russula risigallina* fo. *luteorosella*  
*Russula anatina*  
*Russula amoenicolor* fo. *nigrosanguinea*  
*Russula font-quieri*  
*Mutinus caninus*  
*Lactarius salmonicolor*  
*Hygrophorus murinaceus*  
*Armillaria mellea*  
*Skeletocutis amorpha*  
*Tricholoma columbetta*  
*Tricholoma bufonium*  
*Tricholoma columbetta*  
*Tricholoma vaccinum*  
*Tricholoma fulvum*  
*Tricholoma Myomyces*  
*Tricholoma pes-caprae*  
*Tricholoma pardinum* = *tigrinum*



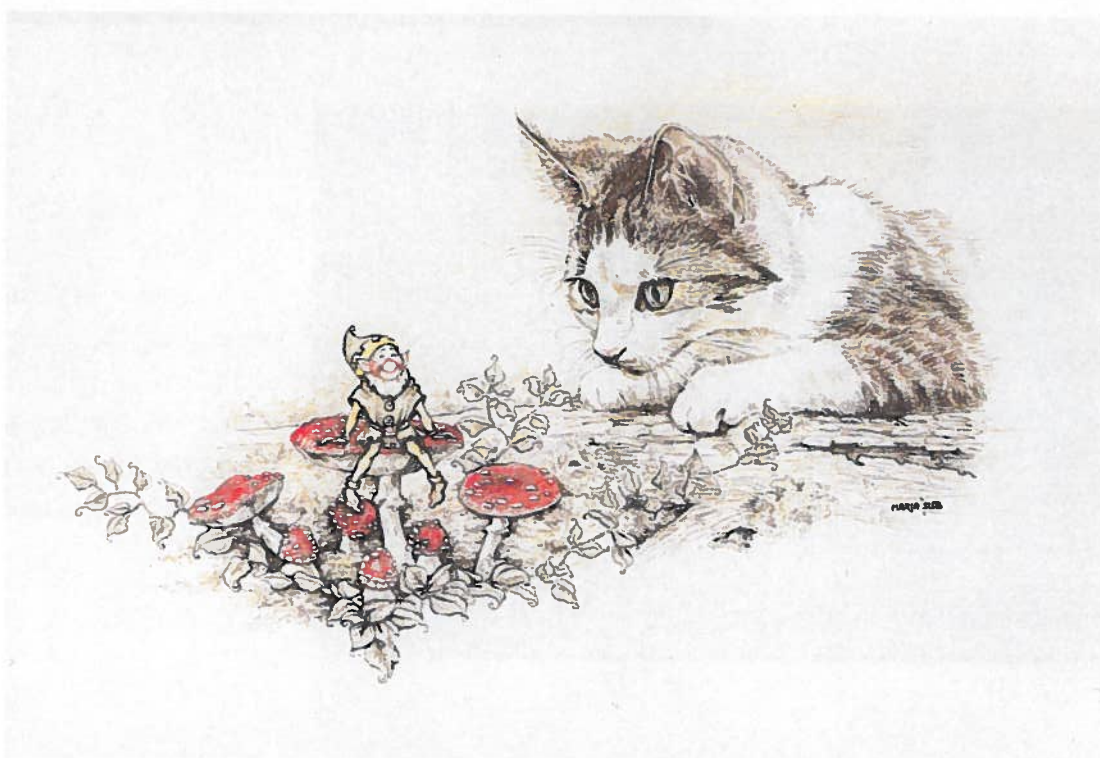
Truffe des cerfs  
 Truffe des cerfs granulée  
 Truffe des cerfs muriquée  
 Vache blanche  
 Vache rouge  
 Vachette  
 Vachette

*Elaphomyces granulatus*  
*Elaphomyces granulatus*  
*Elaphomyces muricatus*  
*Lactarius piperatus*  
*Lactarius deliciosus*  
*Lactarius volemus*  
*Suillus granulatus*



Vachotte	<i>Lactarius volemus</i>
Vesse de loup à pierreries	<i>Lycoperdon perlatum</i>
Vesse de loup brun d'ombre	<i>Lycoperdon umbrinum</i>
Vesse de loup ciselée	<i>Calvatia utriformis</i>
Vesse de loup des prés	<i>Vascellum pratense</i>
Vesse de loup diaphragme	<i>Vascellum pratense</i>
V. de l. en forme de mamelle	<i>Lycoperdon mammiforme</i>

V. de l. en forme de poire	<i>Lycoperdon piriforme</i>
V. de l. en forme de vase	<i>Calvatia excipuliformis</i>
Vesse de loup épineuse	<i>Lycoperdon echinatum</i>
Vesse de loup fétide	<i>Lycoperdon foetidum</i>
Vesse de loup géante	<i>Calvatia gigantea (Syn. Langermania)</i>
V. de l. hérissée, hérisson	<i>Lycoperdon echinatum</i>
Vesse de loup molle	<i>Lycoperdon molle</i>
V. de l. noircissante	<i>Lycoperdon foetidum</i>
Vesse de loup perlée	<i>Lycoperdon perlatum</i>
Vesse de loup plombée	<i>Bovista plumbea</i>
Vesse de loup voilée	<i>Lycoperdon mammiforme</i>
Volvaire gris souris	<i>Volvariella murinella</i>



## Complément mycologique



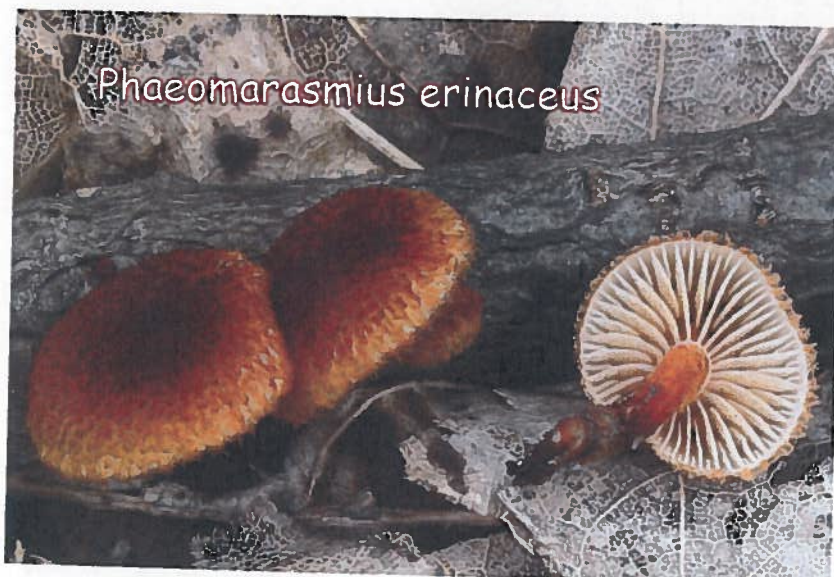
L'espèce photographiée provient du Jura alsacien, extrémité septentrionale du massif du Jura, situé au sud de l'Alsace, en bordure de la frontière Suisse.

Cette région est à tendance calcicole, ce qui n'est pas vraiment le cas dans la majorité du territoire Haut-Rhinois.

Le **Bolet des loups** qui a une prédilection pour le chêne, affectionne ce type de sol.

L'**Hygrophore des chevreuils** est une espèce des conifères de montagne. Cette espèce est consommée occasionnellement par les cervidés.

« *capreolarius* » provient du nom latin du chevreuil : (*capreolus capreolus*)



La **Naucorie hérisson** est une espèce aisée à identifier.

On pourra facilement deviner d'où lui vient son nom vernaculaire !

Photos : J-Luc Muller - Fabien Sarraillon