

PROSPECTION MYCOLOGIQUE

SECTEUR ILLFURTH

(Cimetière militaire allemand et forêt aux alentours)

SAMEDI 02 NOVEMBRE 2024

**SORTIE ORGANISEE PAR LA SMHR
(SOCIETE MYCOLOGIQUE DU HAUT-RHIN)**

Guides : Nicole et Jean-Paul MEYER

1ERE PARTIE

Déterminateurs: Mycologues de la SMHR

Photographies réalisées par Philippe DEFRANOUX

(Champignons classés alphabétiquement par noms scientifiques)





Daedalea quercina (L.) Pers., 1801
Lenzite du chêne - Dédalée du chêne - Polyporales - Fomitopsidaceae



Daedalea quercina (L.) Pers., 1801

Lenzite du chêne - Dédalée du chêne - Polyporales - Fomitopsidaceae



***Inosperma erubescens* (A. Blytt) Matheny & Esteve-Rav., 2019**
Synonyme : *Inocybe patouillardii* Bres., 1905
Inocybe de Patouillard - Inocybe de Printemps (observé en Automne)
Agaricales - Inocybaceae

(Pelouse du Cimetière allemand)



***Volvariella surrecta* (Knapp) Singer, 1951**
Volvaire parasite - Pluteales - Pluteaceae

sur :

***Clitocybe nebularis* (Batsch) P. Kumm., 1871**
Clitocybe nébuleux - Agaricales - Tricholomataceae



***Volvariella surrecta* (Knapp) Singer, 1951**
Volvaire parasite - Pluteales - Pluteaceae

sur :

***Clitocybe nebularis* (Batsch) P. Kumm., 1871**
Clitocybe nébuleux - Agaricales - Tricholomataceae



***Volvariella surrecta* (Knapp) Singer, 1951**
Volvaire parasite - Pluteales - Pluteaceae

sur :

***Clitocybe nebularis* (Batsch) P. Kumm., 1871**
Clitocybe nébuleux - Agaricales - Tricholomataceae



***Volvariella surrecta* (Knapp) Singer, 1951**
Volvaire parasite - Pluteales - Pluteaceae
sur :
***Clitocybe nebularis* (Batsch) P. Kumm., 1871**
Clitocybe nébuleux - Agaricales - Tricholomataceae



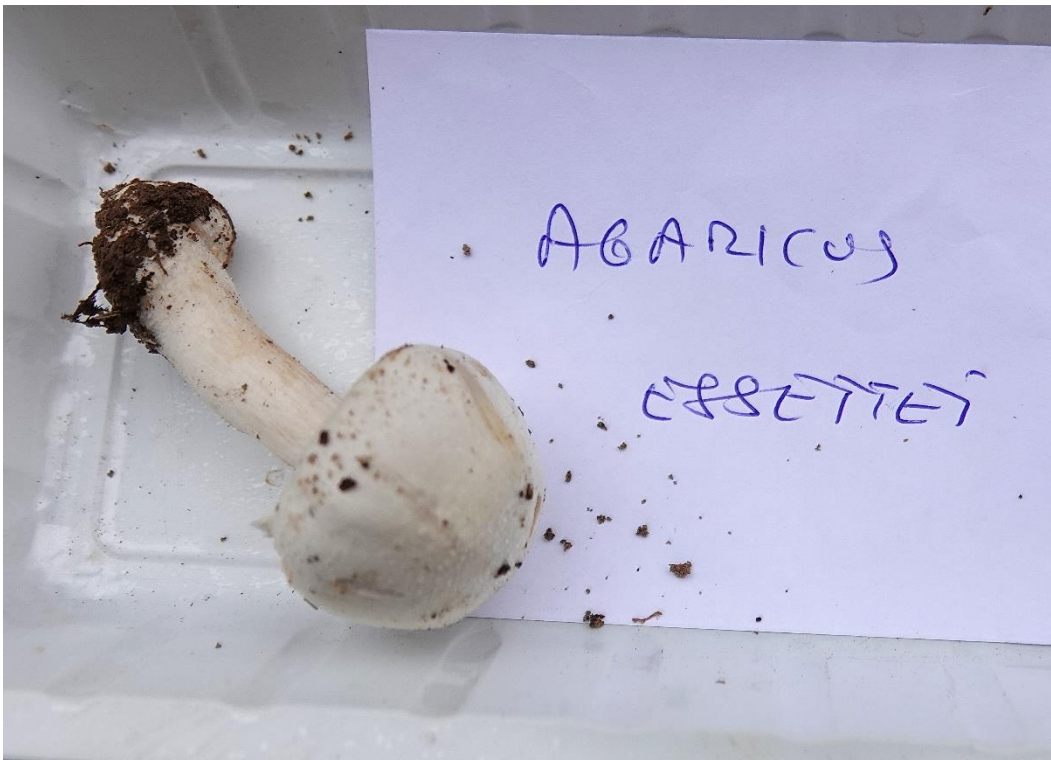












Agaricus essettei Bon, 1983
Agaric à pied bulbeux - Psalliote à pied bulbeux - Agaricales - Agaricaceae



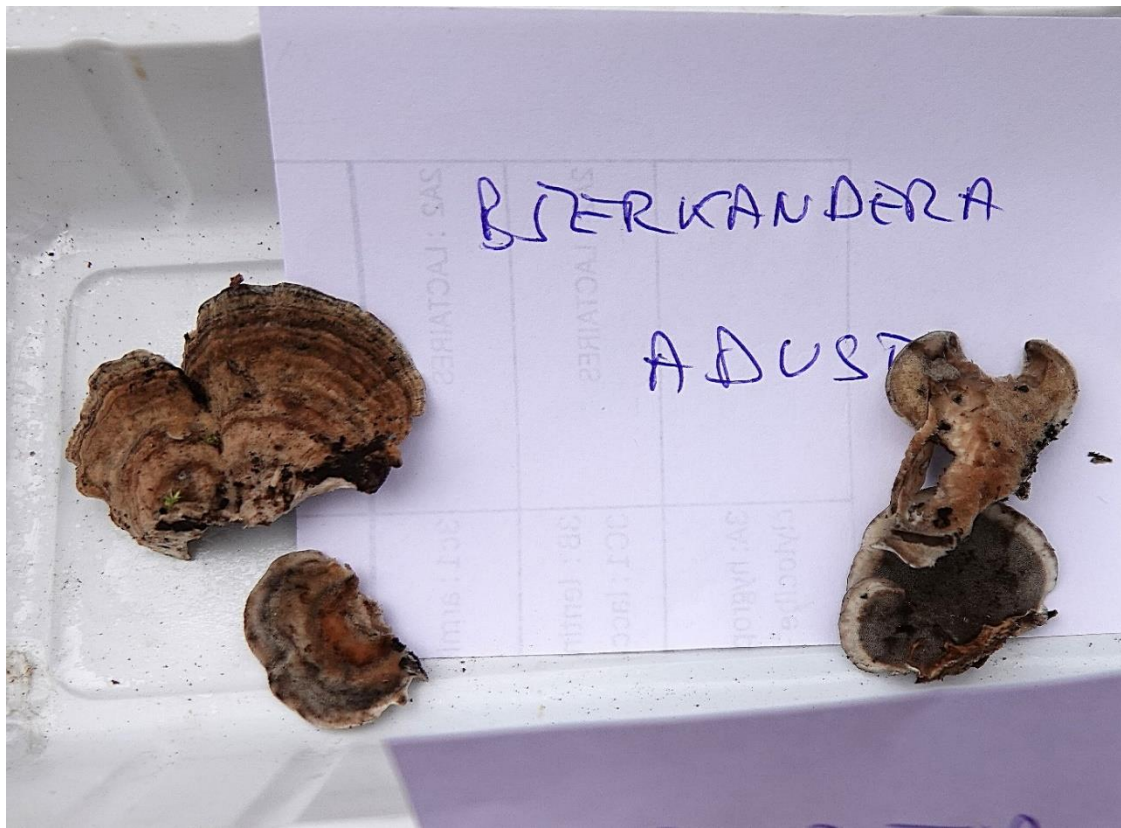
Armillaria ostoyae (Romagn.) Herink, 1973
Armillaire obscure - Armillaire des résineux
Agaricales - Tricholomataceae



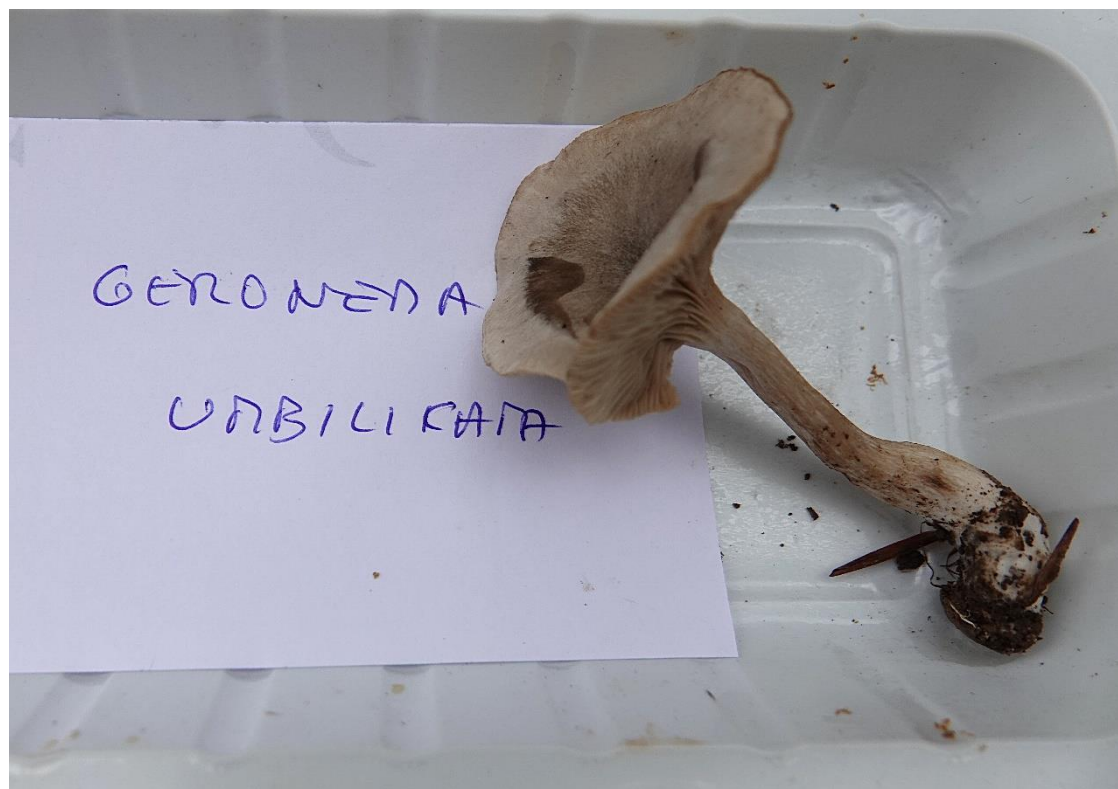
***Auricularia auricula-judae* (Bull.) Quél., 1886**
Oreille de Judas - Auriculariales - Auriculariaceae



Bisporella citrina (Batsch) Korf & S.E. Carp., 1974
Bisporelle jaune - Bisporelle citrine - Helotiales - Helotiaceae



***Bjerkandera adusta* (Willd.) P. Karst., 1879**
Tramète brûlée - Polyporales - Hapalopilaceae



***Clitocybe umbilicata* P. Kumm., 1871 (INPN)**
Synonyme : *Gerronema umbilicatum* Singer, 1975
Agaricales - Tricholomataceae