

PROSPECTION MYCOLOGIQUE

HIRTZFELDEN

SAMEDI 09 NOVEMBRE 2024

**SORTIE ORGANISEE PAR LA SMHR
(SOCIETE MYCOLOGIQUE DU HAUT-RHIN)**

**EN COLLABORATION AVEC
LA MAISON DE LA NATURE DU VIEUX CANAL
A HIRTZFELDEN**

1ERE PARTIE

Guides : Bernard DISS et Jean-Pierre MEYER

Déterminateurs :

**Bernard DISS - Daniel DOLL - Thomas ISARNO - Marc JOLY
Jean-Luc MULLER**

Photographies réalisées par Philippe DEFRANOUX

(Champignons classés alphabétiquement par noms scientifiques)







Prospection mycologique effectuée aux alentours du canal du Rhône au Rhin entre l'écluse située à côté de la Maison de la nature et la passerelle-observatoire.





***Clitopilus hobsonii* (Berk.) P.D. Orton, 1960**
Clitopile sessile - Entolomatales - Entolomataceae

(sur un arbre mort au sol)



***Daedaleopsis tricolor* (Bull.) Bondartsev & Singer, 1941 (INPN)**

Synonyme :

***Daedaleopsis confragosa* var. *tricolor* (Bull.) Bondartsev & Singer, 1953**

Lenzite tricolore - Polyporales - Polyporaceae



***Daedaleopsis tricolor* (Bull.) Bondartsev & Singer, 1941 (INPN)**

Synonyme :

***Daedaleopsis confragosa* var. *tricolor* (Bull.) Bondartsev & Singer, 1953**

Lenzite tricolore - Polyporales - Polyporaceae



***Funalia gallica* (Fr.) Bondartsev & Singer, 1941**
Synonyme : *Coriolopsis gallica* (Fr.) Ryvarden, 1973
Tramète des gaules - Polyporales - Polyporaceae



***Funalia trogii* (Berk.) Bondartsev & Singer, 1941**
Synonyme : *Coriopsis trogii* (Berk.) Domański, 1974
Tramète du peuplier - Polyporales - Polyporaceae



***Galerina marginata* (Batsch) Kühner, 1935**
Galère marginée - Pholiote marginée - Agaricales - Cortinariaceae



***Helvella crispa* (Scop.) Fr., 1822 - Helvelle crêpe - Pezizales - Helvellaceae**



***Hohenbuehelia geogenia* (DC.) Singer, 1951**
Pleurote terrestre - Tricholomatales - Pleurotaceae



Possiblement :

***Inocybe nothomixtilis* Esteve-Rav., Bandini & V. González
Agaricales - Inocybaceae**

qui serait nouveau pour l'Alsace. En attente de séquençage.

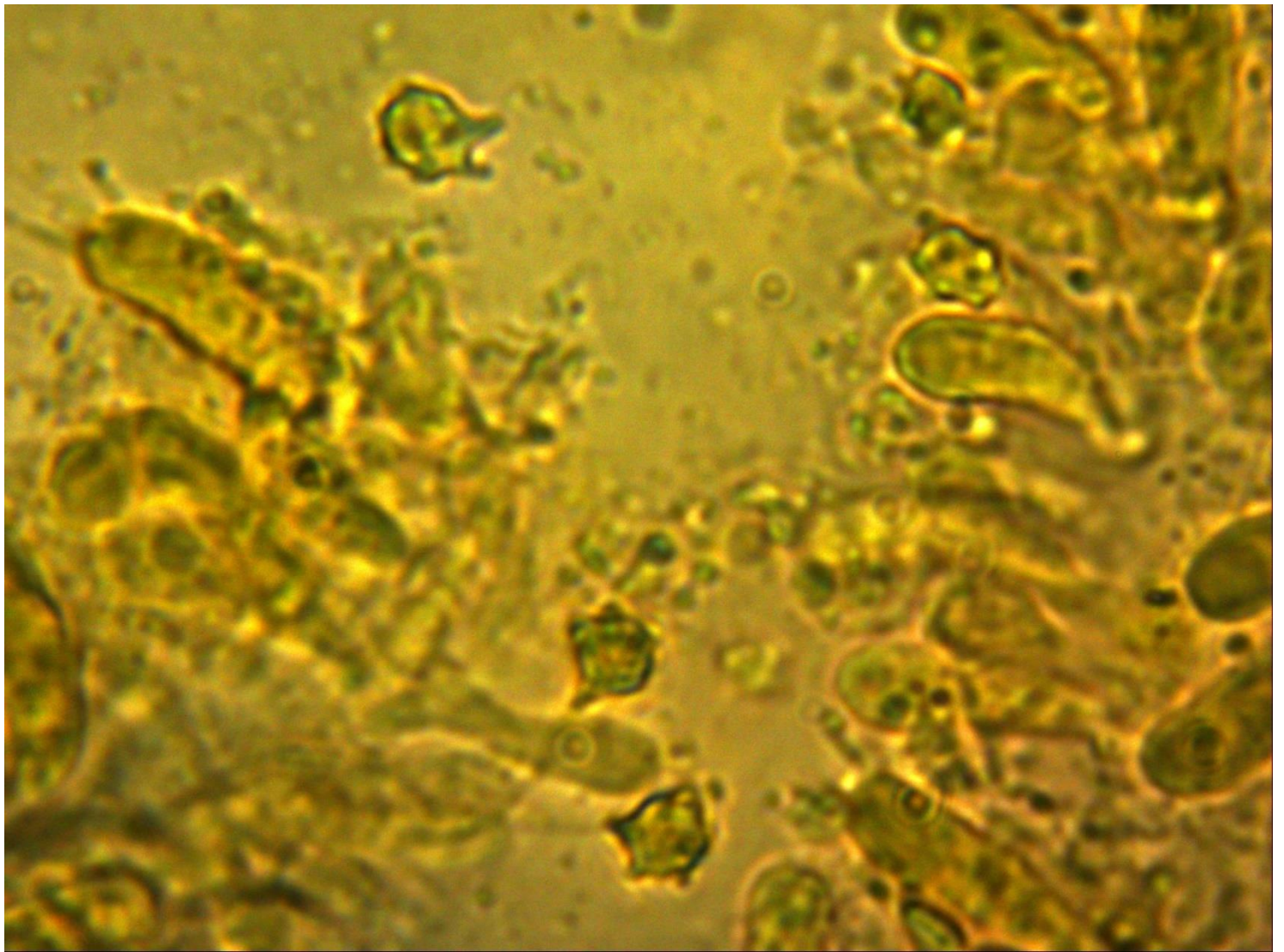


Inonotus hispidus (Bull.) P. Karst., 1879
Polypore herissé - Hymenochaetales - Hymenochaetaceae

Sous le polypore,
présence d'un trou réalisé dans un Frêne par un Pic épeiche



Mycenella bryophila (Voglino) Singer, 1951
Mycènes des mousses - Tricholomatales - Mycenaceae



Vue au microscope réalisée par Daniel DOLL de :

***Mycenella bryophila* (Voglino) Singer, 1951**

Mycènes des mousses - Tricholomatales - Mycenaceae

"Spores bossues à fort apicule." (Melzer, 1000x, sans huile d'immersion)



***Pluteus boudieri* P.D. Orton, 1960 (gr. *plautus*)**
Plutée de Boudier - Pluteales - Pluteaceae



Ramariopsis bispora (Schild) Olariaga, 2013 - Gomphales - Gomphalaceae

2^{ème} observation alsacienne

(La 1^{ère} observation en Alsace a été effectuée par Daniel DOLL
le 29.10.2024 à l'Ecomusée d'Alsace à UNGERSHEIM)



***Tubaria conspersa* (Pers.) Fayod, 1889**
Tubaire voilée - Tubaire floconneuse - Agaricales - Tubariaceae