

**EXPOSITION DE CHAMPIGNONS
A EGUISHEIM**

**ORGANISEE PAR
LA SOCIETE MYCOLOGIQUE DU HAUT-RHIN (SMHR)
« DANS LE CADRE DE LA FÊTE DU CHAMPIGNON »**

SAMEDI 26 ET DIMANCHE 27 OCTOBRE 2024

(PREPARATION DE LA SALLE : VENDREDI 25.10.2024)

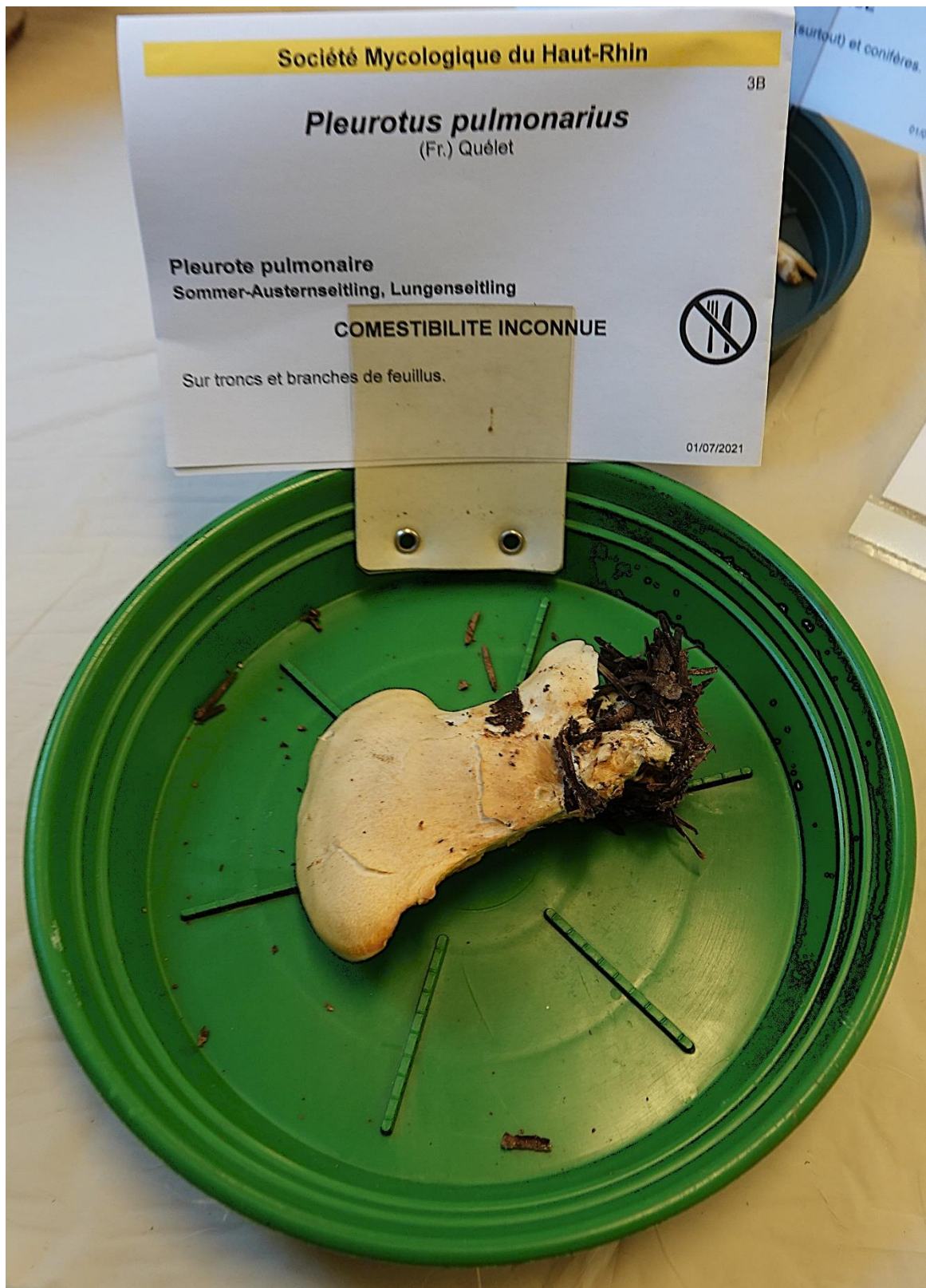
4EME PARTIE

(Photos réalisées par Philippe DEFRANOUX)

(Champignons classés alphabétiquement par noms scientifiques)



Pholiota jahnii Tjall.-Beuk. & Bas, 1986
Pholiote de Jahn - Agaricales - Strophariaceae



Pleurotus pulmonarius (Fr.) Quélet., 1872
Pleurote pulmonaire - Tricholomatales - Pleurotaceae



***Polyporus picipes* Fr., 1838 (INPN)**

Synonyme :

***Picipes badius* (Pers.) Zmitr. & Kovalenko, 2016**

***Polyporus badius* (Pers.) Schwein., 1832**

Polypore bai - Polyporales - Polyporaceae

Ramaria aurea

(Jac.Schäffer) Quélet

Syn. ***Clavaria aurea***

(Jac.Schäffer) Fr.

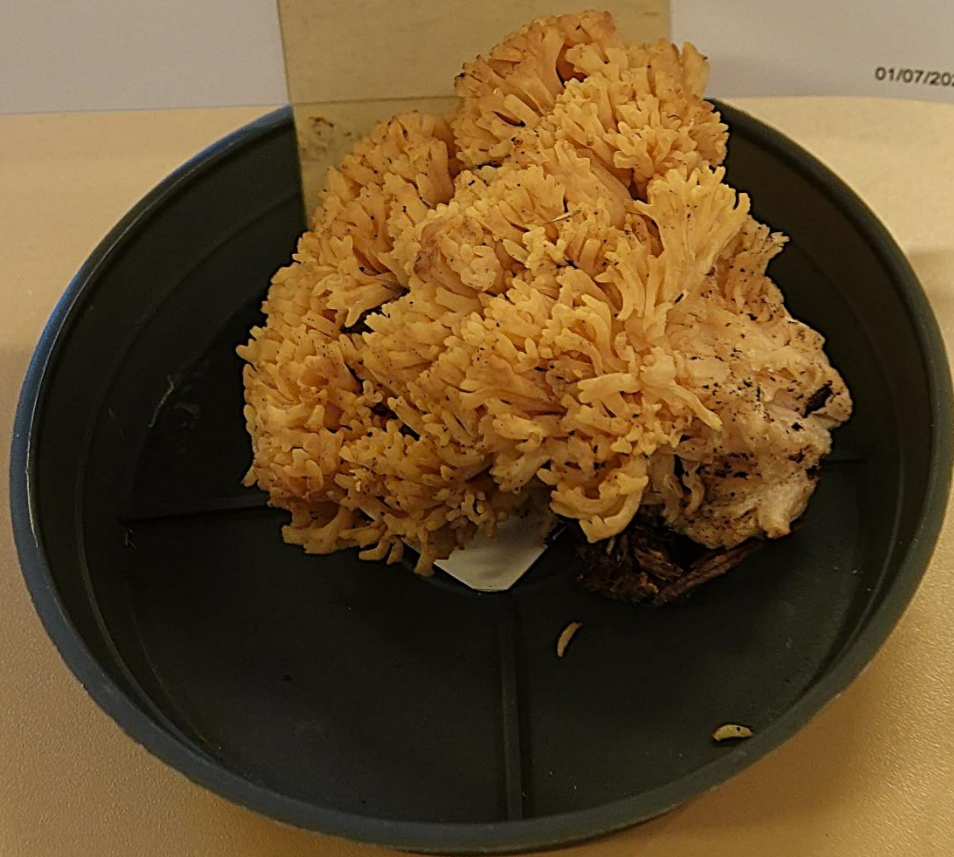
Clavaire dorée
Goldgelbe Koralle

COMESTIBLE



Sous feuillus (surtout hêtres) et conifères (surtout épicéas).

01/07/2021



***Ramaria aurea* (Schaeff.) Quélet, 1888**
Synonyme : *Clavaria aurea* Schaeff., 1774
Clavaire dorée - Gomphales - Ramariaceae



Rhizopogon luteolus Fr., 1817
Rhizopogon jaune - Boletales - Rhizopogonaceae



***Russula olivacea* (Schaeff.) Fr., 1838**
Russule olivacée - Russulales - Russulaceae



Russula queletii Fr., 1872
Russule de Quélet - Russulales - Russulaceae

Sarcodontia pachyodon

(Pers.) Spirin

Syn. ***Spongipellis pachyodon***

(Pers.) Kotl. & Pouzar

Polypore denté

SANS INTERET OU INDIGESTE



Sur bois mort ou vivant de feuillus (chênes, hêtres, platanes..).

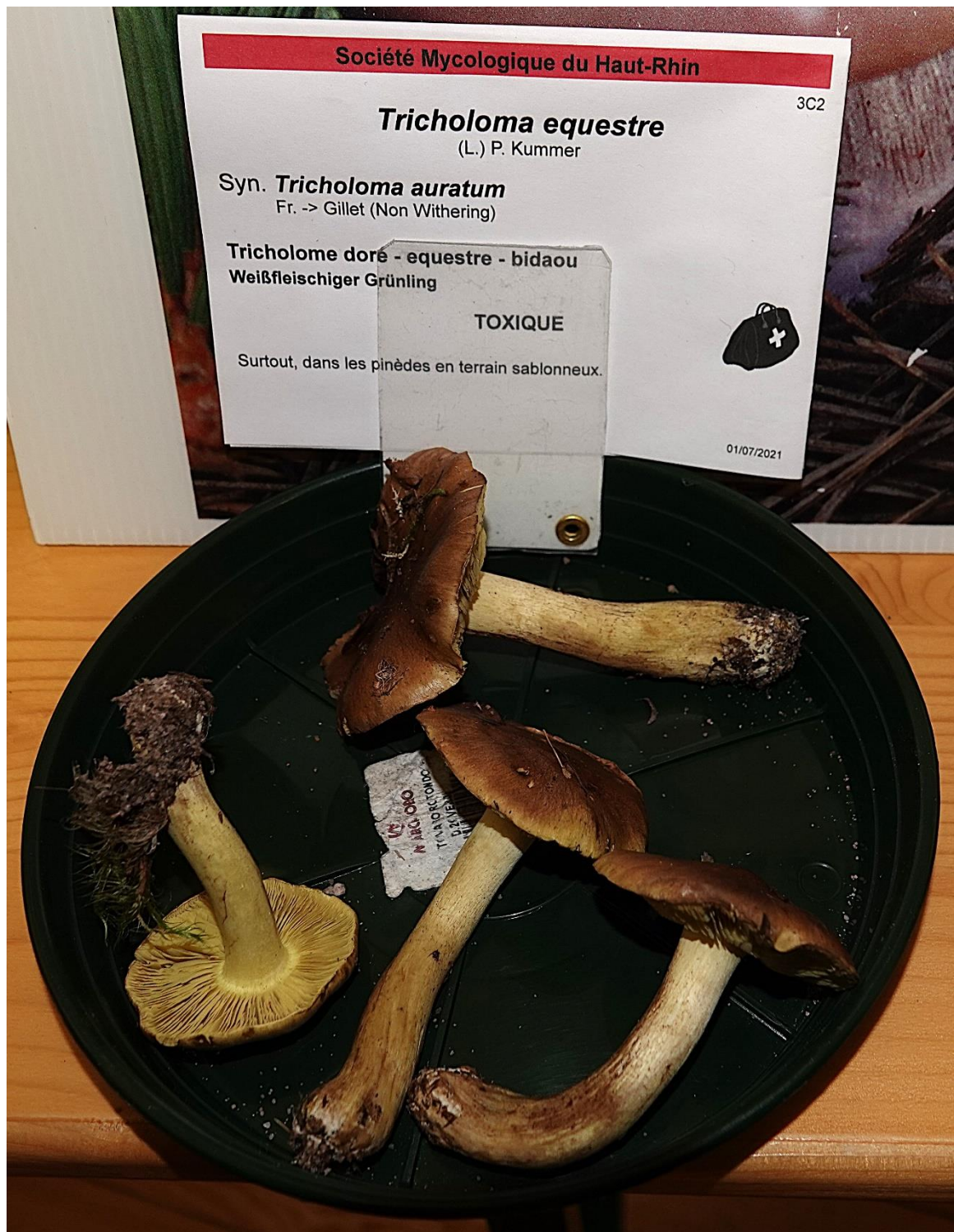
01/07/2021



***Spongipellis pachyodon* (Pers.) Kotl. & Pouzar, 1965**
Synonyme : *Sarcodontia pachyodon* (Persoon) Spirin, 2001
Polypore denté - Polyporales - Hapalopilaceae



Trichoglossum walteri (Berk.) E.J. Durand, 1908
Geoglossales - Geoglossaceae



***Tricholoma equestre* (L.) P. Kumm., 1871**
Synonyme : *Tricholoma auratum* Gillet, 1874
Tricholome équestre - Chevalier - Tricholome chevalier
Tricholome des chevaliers - Canari - Jaunet
Agaricales - Tricholomataceae



Tricholoma vaccinum (Schaeff.) P. Kumm., 1871
Tricholome couleur de vache - Agaricales - Tricholomataceae



***Volvariella surrecta* (Knapp) Singer, 1951**
Volvaire parasite - Pluteales - Pluteaceae



***Volvariella surrecta* (Knapp) Singer, 1951**
Volvaire parasite - Pluteales - Pluteaceae



Xylaria hypoxylon (L.) Grev., 1824
Xylaire du bois - Xylariales - Xylariaceae

Hyphodontia sambuci

(Pers.) J.Eriksson

Syn. ***Lyomyces sambuci***

(Pers.) Karsten

Weißer Holunderrindenpilz

SANS INTERET OU INDIGESTE



Sur toute espèce de bois, sur tiges herbacées et sur ronces.



***Xylodon sambuci* (Pers.) Tura, Zmitr., Wasser & Spirin, 2011 (INPN)**

Synonymes :

***Hyphoderma sambuci* (Pers.) Jülich, 1974**

***Hyphodontia sambuci* (Pers.) J. Erikss., 1958**

***Lyomyces sambuci* (Pers.) P. Karst., 1882**

Hymenochaetales - Schizoporaceae



Xylodon sambuci (Pers.) Tura, Zmitr., Wasser & Spirin, 2011 (INPN)

Synonymes :

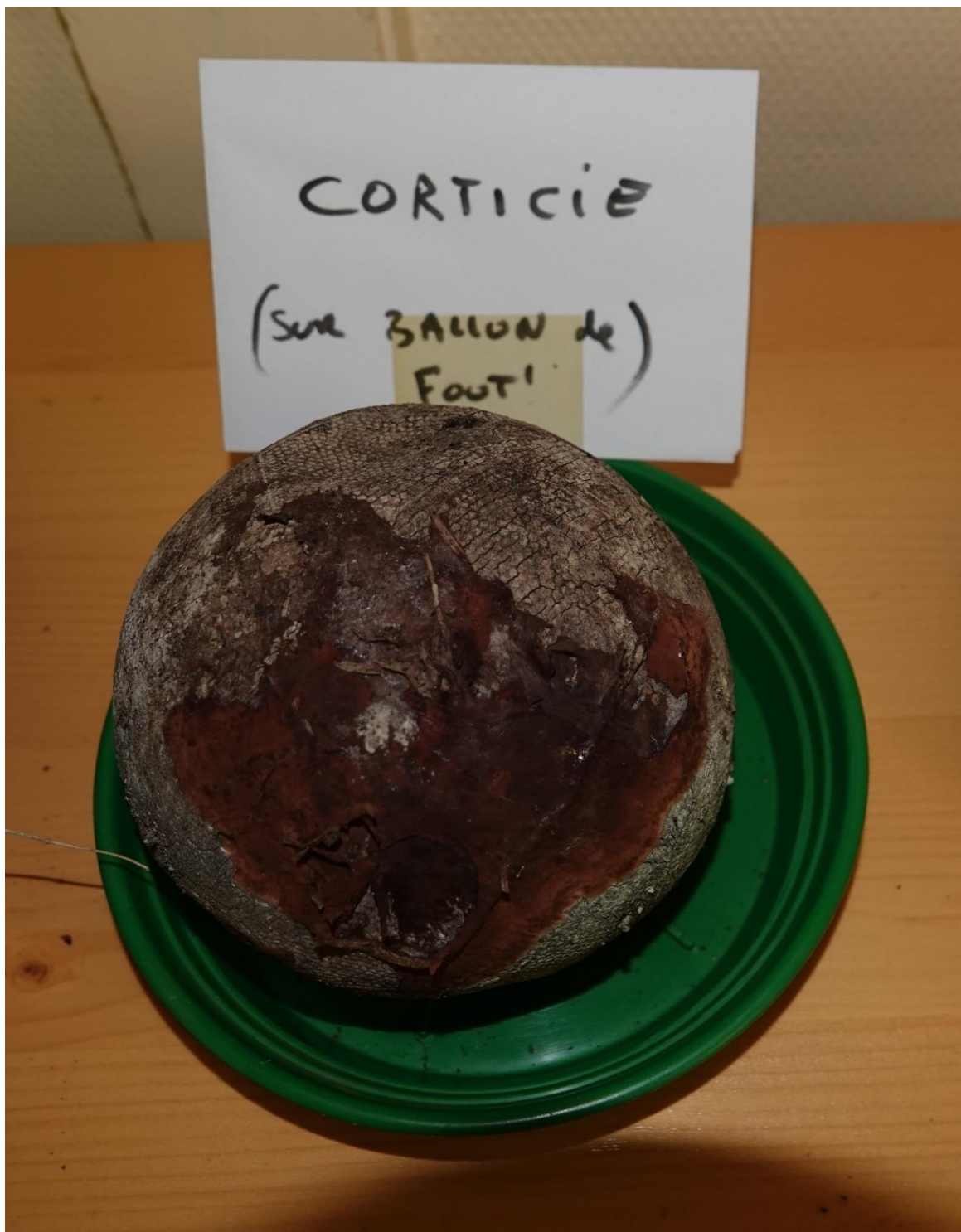
Hyphoderma sambuci (Pers.) Jülich, 1974

Hyphodontia sambuci (Pers.) J. Erikss., 1958

Lyomyces sambuci (Pers.) P. Karst., 1882

Hymenochaetales - Schizoporaceae

EN ATTENTE DE DETERMINATION



Corticé sur un vieux ballon de handball (Zimmerbach - octobre 2024 - Obs. Martin DOLL)



Vue rapprochée du corticié sur un vieux ballon de handball.