

Inonotus cuticularis (Bull.) P. Karst

Jacques Grandhay / Roland Bannwarth

Synonymie : *Xanthochrous cuticularis* (Bull.) Pat.

Classification : Aphyllophoromycetidae - Hymenochaetales Donk

Introduction : Polypore annuel. Fructifie de juillet à octobre sur troncs et branches de divers feuillus vivants, souvent en hauteur dans les blessures (érables, hêtres, charmes, marronniers, platanes, frênes...). Produit une pourriture blanche.

Habitat : Sur *Acer pseudoplatanus* très âgé, à 3,50m du sol, dans une blessure sur un moignon d'une partie élaguée.

Lieu : A la fin du canal de dérivation, côté Nouveau Bassin, rue des Bateliers à Mulhouse (68100).

Description macroscopique :

Fructification en console étagée largeur 23 cm et 13 cm en projection. Epaisseur au point d'attache 5 cm. Surface piléique jaunâtre au début, puis brun roux, hispide, feutrée veloutée. Marge aigue subulsi. Face inférieure finement porée, ocre brunâtre. Tubes longs (4 - 12 mm), unistratifiés. Trame mince molle et aqueuse au frais devenant dure et cassante à l'état sec.



Inonotus cuticularis (Bull.) P. Karst

Description microscopique : (Observations sur exsiccata dans l'ammoniaque)

Spores elliptiques ovoïdes lisses 6-7 x 5 µm, jaune brunâtre, non amyloïdes. Spinules (soies) à parois épaisses, abondantes dans le feutrage piléique en forme d'ergot, d'ancre, de hallebarde, parfois à double et triple crochet. Structure monomitique. Hyphes septées à parois minces. Pas de cystides ni de boucles observées.

Commentaires : *Inonotus cuticularis* est plutôt rare et se distingue microscopiquement par des spinules (soies, sorte de cystides) en forme de crochet, d'hameçon à parois épaisses, abondantes dans la cuticule. La présence de soies de formes variées dans la trame ou la surface piléique est caractéristique à ce genre.

C'est la quatrième fois que cette espèce est mentionnée en Alsace. Il y a plus de trente ans que Paul Hertzog l'a découverte à Bisheim (68600). Egalement récoltée par Daniel Sugny et Markus

Wilhelm à Ottmarsheim (68490). Elle est citée dans le répertoire des Champignons d'Alsace de Bernard Crozes.

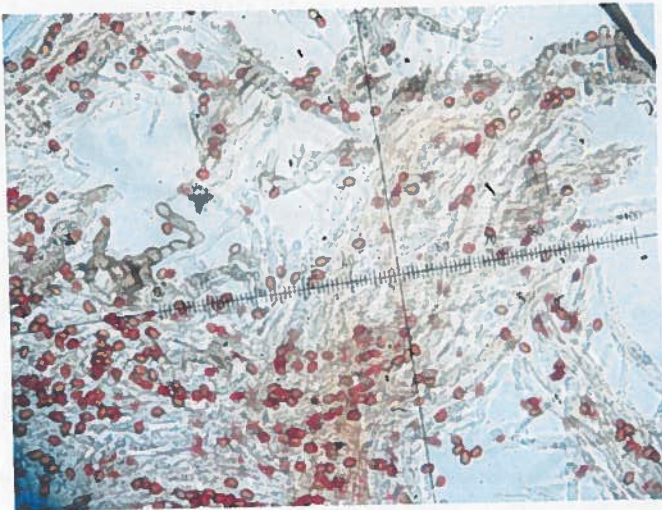
Cette découverte vient enrichir l'inventaire intra muros des espèces mulhousiennes que nous avons entrepris il y a quelques années. De même *Spongipellis spumeus* découvert le même jour à peu de distance, sur un immense *Salix babylonica* bordant le bassin d'arrivée du Quatelbach. Cette espèce peu commune a déjà été localisée sur l'Île du Rhin à Chalampé (68490)

Récolte de Jacques Grandhay du 09/01/2008. La détermination a été confirmée par Paul Hertzog

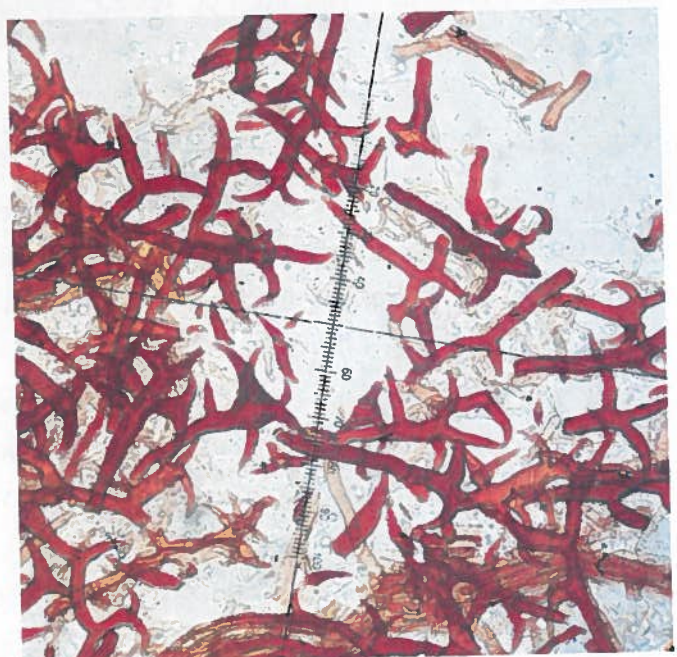
Microscopie : Roland Bannwarth

Bibliographie :

- Breitenbach J. / Kränzlin F. 1986 - Champignons de Suisse, T. 2, Mykologia Lucerne, p. 250
 Marchand A. 1976 - Champignons du Nord et du Midi, tome 4, Hachette, p. 312
 Gerhardt E. 1999 - Guide Vigot des Champignons, Vigot, p. 542



Inonotus cuticularis
Spores et hyphes



Inonotus cuticularis
Soies de la cuticule