

**Liste des hygrophores haut-rhinois  
de l'arrière automne 2001**  
(leg. D. Doll, det. P. Hertzog)

**Genre Cuphophyllus**

<i>C. grossulus</i>	<i>H. splendidissima</i>
<i>C. virgineus</i>	<i>H. aurantiosplendens</i>
<i>C. niveus</i>	<i>H. miniata</i>
<i>C. cereopallidus</i>	<i>H. turunda</i>
<i>C. subradiatus</i>	<i>H. intermedia</i>
<i>C. russocoriaceus</i>	<i>H. reae</i>
<i>C. pratense</i>	<i>H. mucronella</i>
<i>C. pratense var. vitulinus</i>	<i>H. reidii</i>
<i>C. berkeleyi (1)</i>	<i>H. luteolaeta</i>
<i>C. lacmus (1)</i>	

**Genre Hygrocybe**

*H. ceracea*  
*H. ceracea var. vitellinoides*  
*H. ceracea var. vitellinoides fo. rubra*  
*H. fornicata*  
*H. unguinosa*  
*H. conica*  
*H. psittacina*  
*H. psittacina var. abietina*  
*H. glutinipes*  
*H. glutinipes var rubra*  
*H. paraceracea (1)*  
*H. insipida*  
*H. chlorophana*  
*H. chlorophana var. aurantiaca*  
*H. tristis*  
*H. coccinea*  
*H. coccinea var. umbonata*

**Genre Hygrophorus**

*H. eburneus*  
*H. discoxanthus*  
*H. leucophaeus*  
*H. lindtneri*  
*H. lindtneri var. carpini*  
*H. russula*  
*H. personii*  
*H. subviscifer*  
*H. arbustivus var. quercetorum*  
*H. pudorinus*  
*H. latitabundus (2)*  
*H. pustulatus*  
*H. hypothejus*  
*H. olivaceoalbus*  
*H. mesotephrus*  
*H. Lucorum*  
*H. agathosmus*  
*H. gliocyclus*

(1) leg. B. Crozes - (2) leg. F. Sarailon

## Quelques Hygrophores de l'arrière automne 2001



***Hygrophorus lucorum*** ↗

Ce bel hygrophore, à chapeau jaune pâle ne connaît que le Mélèze comme compagnon.



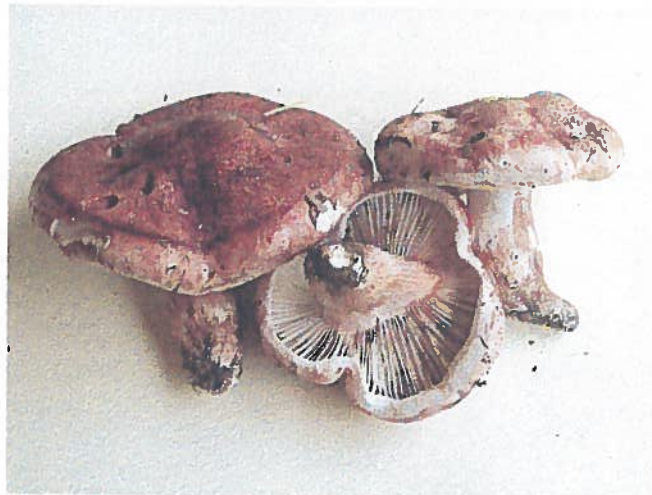
***Cuphophyllus angustifolius*** ↗

La couleur blanc pur du chapeau, les lames longuement décurrentes etc. sont quelques caractères de cette espèce nommée *C. virgineus* par certains auteurs



***Hygrophorus latitabundus*** ↗

Un bout du stipe fusiforme et subradicant de ces deux *Hygrophores* limaces semble être resté en terre.



***Hygrophorus russula*** ↗

Cette espèce des feuillus thermophiles calcicoles, très charnue, a le chapeau taché de rose vineux.



↖ ***Hygrophorus pseudoconica***

Ce « noircissant » possède des lames blanchâtres à jaunâtres. Son stipe fibrillostrié est souvent torsadé.