

***CORDYCEPS LONGISEGMENTIS* Ginns**

Roland Bannwarth / Jacques Grandhay

Synonyme : *Cordyceps canadensis* sensu auct. Eur

Mots clés : *Ascomycota, Pyrenomycetidaeae, Clavicipitaceae, Cordyceps*

Habitat :

Sur grauwacke, à proximité d'anciennes laves du Rossberg – Altitude 450 m – orientation sud, forte pente thermophile à Bourbach - le- Bas (68290) avec Pins Sylvestre isolés sur terre nue avec des plaques de lichen par endroit.

Première récolte répertoriée en Alsace.

(Leg. Jacques Grandhay 21/08/2007)

Observations macroscopiques :

Capitule de 1,4 x 1,3 cm, brun foncé, ovale à subglobuleux à surface finement ponctuée de taches foncées correspondant aux ostioles des périthèces. Stipe 6 x 0,8 cm, jaune foncé olivâtre. Greffé sur *Elaphomyces granulatus* de 2,3 cm.



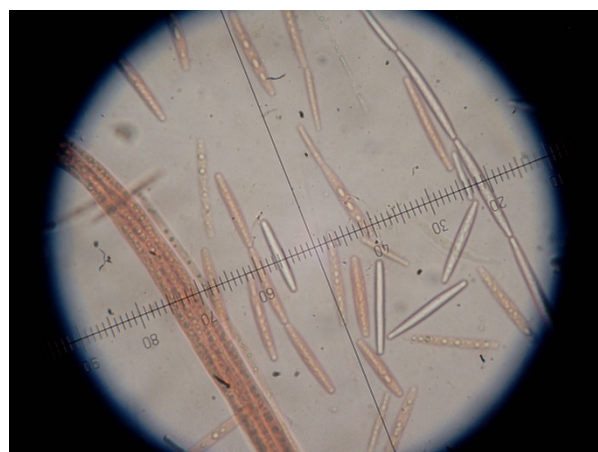
Cordyceps longisegmentis



Capitule

Observations microscopiques :

Fragments sporaux fusiformes 25-50 x 2,5-5 µm
Asques avec spores à disposition parallèle
300 x 10-15 µm



Commentaires :

Cordyceps longisegmentis, très proche de *C. capitata* ne peut être reconnu macroscopiquement. Seul le microscope, qui nous délivre une forme et des dimensions de fragments sporaux différents (fusiformes, plus grands que chez *C. capitata* qui a des fragments cylindriques 10-20 x 2-3 µm) peut le faire.

Il semblerait même que *C. longisegmentis* soit plus fréquent que *C. capitata*. En effet, un article de J-L Muller (bull. SMHR N°5, 1988) notait déjà une différence de taille des fragments

sporaux de *C. capitata* !!! par rapport aux dimensions données par certains mycologues pour cette espèce. Il est donc fort possible que plusieurs récoltes de l'espèce *longisegmentis* aient été attribuées à *C. capitata* suite à leur ressemblance macroscopique. (cf. Les Cordyceps de Belgique).

C. longisegmentis a été récolté sous Pin sylvestre et *C. capitata* sous Epicéa. Tous les deux parasitent *Elaphomyces granulatus*. Nous avons demandé à Daniel Ghyselinck si ces deux Cordyceps ont une affinité spécifique. Il pense qu'ils ne sont pas liés à un arbre particulier, ils suivent simplement leur hôte, l'*Elaphomyces*. Il possède lui-même deux récoltes de *Cordyceps longisegmentis* sous feuillus. Notons que *E. granulatus* affectionne les résineux, Pin et Epicéa, mais n'est pas absent parmi les feuillus.

Il est également mentionné dans le Doubs (25) et la Haute-Saône (70) (Catalogue des Champignons de Franche-Comté de L. Galliot et D. Sugny.)

Détermination : Paul Hertzog

Microscopie : Roland Bannwarth

Sources Internet : Les Cordyceps de Belgique

<http://home.scarlet.be/daniel.ghyselinck3/Cordyceps.htm>



Cordyceps capitata